



Security Tech Germany



PROFESSIONELLE VIDEOÜBERWACHUNG

PRÄZISE DETEKTIEREN: INTELLIGENT & EFFIZIENT

Bester 24/7-Schutz für Ihre Unternehmenswerte: mit präziser Detektion jedes Eindringlings auf Ihrem Firmengelände. Bei Nacht und Nebel dank Wärmebild, mit hohem Detailgrad auch auf weite Distanzen. Das alles bieten die neuen ABUS IP-Kameras.



SICHER SEHEN, WAS WICHTIG IST

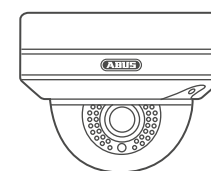
SICHERHEIT SEIT 1924

Seit der Entwicklung des legendären Vorhangschlosses „Iron Rock“ steht ABUS für Sicherheit, Innovation und Qualität. Merkmale, die bis heute die Philosophie des Unternehmens prägen und damit auch Wegbereiter der elektronischen Sicherheitstechnik von ABUS sind.

So auch in der Videoüberwachung, bei der es heute um mehr geht als um die Beobachtung und Dokumentation von Vorfällen. Vielmehr ist es wichtig, relevante Ereignisse von Störeinflüssen zu unterscheiden – und das am besten automatisch durch eine intelligente Kamera. Mit der präzisen Detektion jeder Gefahr und optimalen Bildergebnissen bei Tag, Nacht und unter widrigsten Umwelteinflüssen.



ELEKTRONISCHE SICHERHEIT VON ABUS



INTELLIGENT UND PRÄZISE

STICHHALTIGE ÜBERWACHUNGSERGEBNISSE
FÜR IHR UNTERNEHMEN

BESTER SCHUTZ MIT HÖCHSTER EFFIZIENZ

Viel Intelligenz direkt in der Kamera. Für hochwertige Bildergebnisse und präzise Detektion, auch bei Nacht und Nebel. Mit automatischer Klassifizierung/Auswertung von Ereignissen für das höchstmögliche Sicherheitsniveau bei effizientem Personaleinsatz.

KLARE VORTEILE

- **Weniger Falschalarme:**
Dank Objekterkennung gibt die Kamera deutlich weniger, dafür hochpräzise Bewegungsalarme aus.
- **Weniger Störeinflüsse bei Nacht & Nebel:**
Thermalkameras detektieren Eindringlinge bei jedem Wetter und absoluter Dunkelheit.
- **Mehr Details auf großen Arealen:**
Mit Wärmebild und Teleobjektiv werden große Areale optimal abgedeckt.
- **Weniger Zeitaufwand:**
Dank Event-Filter (Mensch/Fahrzeug) werden wichtige Aufzeichnungen auf dem Rekorder per Schnellsuche sofort gefunden.
- **Mehr Sicherheit:**
Klare, detailreiche Farbbilder auch bei absoluter Dunkelheit erleichtern die Identifizierung von Personen, Fahrzeugen usw.



ÜBERSICHT IP-MODELLE



TUBE UND MINI TUBE

Beste Bilder mit bis zu 8 MPx (4K) Auflösung. Zur Überwachung und Abschreckung im Außen- und Eingangsbereich. Mit Funktion zum Abspielen von Sound und Sprachaufnahmen. Wahlweise in Farbvariante Weiß oder Schwarz verfügbar.



KUGELDOME UND MINI DOME

Beste Bilder mit bis zu 8 MPx (4K) Auflösung ohne störende Reflexionen dank externer IR-LEDs. Optimal für die Deckenmontage im Außenbereich und im Innenraum. Zur sichtbaren Abschreckung oder dezenter Überwachung. In den Farbvarianten Weiß und Schwarz.



DOMES

Ungemein unsichtbar: etwa bei dezenter Deckeneinbau-Montage in abgehängten Decken. Mit gekapselter Kuppel (alle Bauteile hinter schwarzer Blende) und passendem Zubehör (getönte Kuppel, Deckeneinbaurahmen). Inkl. Funktion zum Abspielen von Sound und Sprachaufnahmen.

THERMALKAMERAS (WÄRMEBILD)

Alternative Augen: Top-Nachtsicht mit Kameras, die im Dunkeln sehen. Das Wärmebild ist die Quelle für eine hochpräzise Objekterkennung (Mensch/Fahrzeug) – unbeeindruckt von Störeinflüssen. Optimal für den Perimeterschutz. Auch einsetzbar zur Brandfrüherkennung.



VOLLFARB-TAG/NACHT-KAMERAS

Natürliche Nachtwache: zur 24/7-Überwachung von Eingangsbereichen, Parkplätzen usw. mit aussagekräftigen Farbbildern auch bei Nacht. In Schwarz und Weiß verfügbar.



TELE-MOTORZOOM

Weitsichtiger Wächter: Macht wichtige Details auf große Distanzen sichtbar. Optimal zum Schutz größerer Areale.



FISHEYE KAMERA

Alles-Seher: 360°-Rundumblick von der Decke, z. B. in weiten Innenräumen wie Lagerhallen oder im Ladengeschäft.



ANPR*-TUBE

Profi-Pförtner: identifiziert amtliche Kfz-Kennzeichen, z. B. zur Zufahrtsregelung (Tore, Schranken).

* Automatic Number Plate Recognition



ALARMKAMERA

Sprechender Spezialist: inkl. Mikro und Lautsprecher zum Gegensprechen, zur Tätersprache. Erkennt Ereignisse per Objekterkennung/Alarmeingang – und löst bei Vorfällen lokalen Alarm (Signalton, Blitzlicht) aus.



PTZ DOMES

Wahre Wachtposten: steuerbare Blickrichtung und Zoomfaktor für weit entfernte Geländegrenzen, montiert an Gebäuden oder Masten.

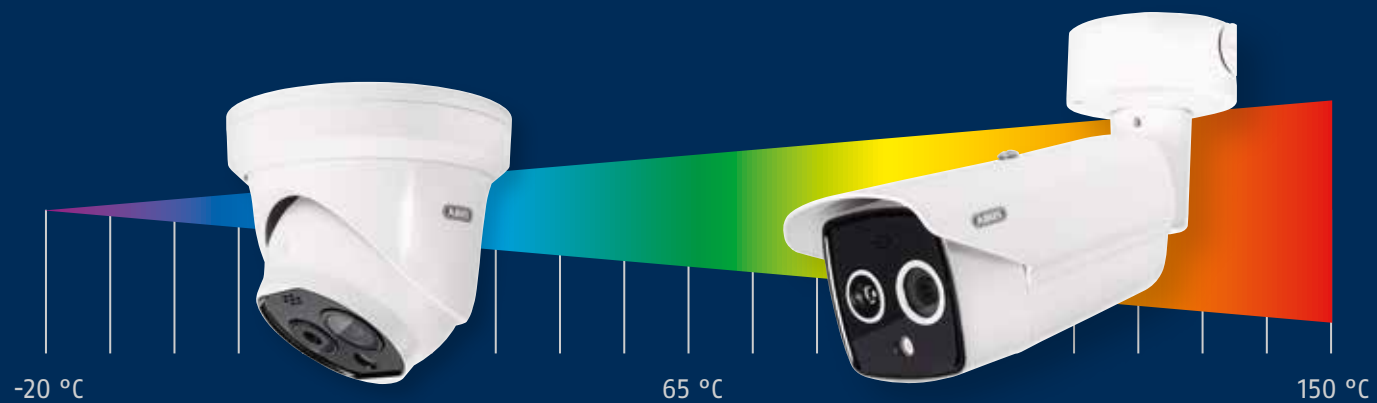


FÜR EFFEKTIVEN 24/7-SCHUTZ!

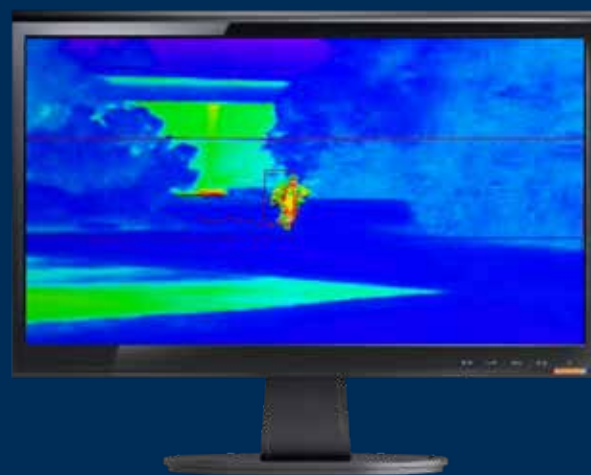
Neben der Aktualisierung des Sortiments stehen vor allem unsere neuen Kameralösungen für die Überwachung großer Areale bei Tag und speziell bei Nacht hervor. Darüber hinaus sind neue Farbvarianten erhältlich.

BESTE BILDER AUCH BEI NACHT & NEBEL

Die Speziallösung für den 24/7-Schutz von Firmengeländen, großen Arealen und sensiblen Bereichen: die neuen ABUS Dual-Thermalkameras mit Wärmebildsensor plus optischem Bildaufnehmer. Für die zuverlässige Detektion (Mensch, Fahrzeug) unter widrigsten Bedingungen.



Nachtaufnahme ohne Thermal-Technologie



Nachtaufnahme mit Thermal-Technologie

WEITSICHTIGER WÄCHTER

Ultragroßer Überwachungsbereich und max. Bilddetails auf große Entfernung. Dank Teleobjektiv mit bis zu 118 mm Brennweite, 25-fach optischem Zoom und IR-LEDs mit bis zu 200 m Reichweite.



Aufnahme ohne Teleobjektiv



Aufnahme mit Teleobjektiv

SCHWARZ WIE DIE NACHT

Bei Nacht sind alle Katzen grau? Nicht beim Einsatz einer Gecko-Kamera. Diese wie auch die günstigen Mini-Domes sind jetzt in edlem Mattschwarz verfügbar. Für Fassaden und Räume, wo erst Schwarz so richtig Farbe ins Spiel bringt.



AUTOMATISCHE OBJEKTERKENNUNG

DIE FUNKTION

Alle Kameras erkennen mittels AI-Chip automatisch Menschen und/oder Fahrzeuge und unterscheiden sie von Störeinflüssen (z. B. Blätter, Licht, Vögel, Wolken).

IHRE VORTEILE

- **Hohe Echtalarmpräzision:** weniger Push-Nachrichten bei Bewegungsalarm, da weniger Fehlalarme
- **Schnellsuche Mensch/Fahrzeug:** dank Direktfilter gesuchte Aufzeichnungen (Rekorder/NVR, Software) sofort finden
- **Zeit und Kosten sparen:** durch automatisierte 24/7-Überwachung auch im unbemannten Betrieb

AUTOMATISCHE KENNZEICHENERKENNUNG

ENTSCHEIDEND: DAS NUMMERSCHILD

- Vollautomatisches Erkennen von Kfz-Kennzeichen (ANPR: Automatic Number Plate Recognition)
- Protokollierung der Kennzeichen aller Fahrzeuge, die auf das Gelände fahren (bis max. 70 km/h)
- Abgleich mit Positiv-/Negativlisten und Alarm (auf App, NVR, ABUS CMS) bei relevanter Zufahrt

AUTOMATISCH: DIE ZUFAHRTSREGELUNG

- Effiziente Lösung an Einfahrten, im Parkhaus, auf Baustellen usw.
- Stand-alone-Betrieb: Kamera arbeitet autonom und steuert direkt eine Schranke, ein Rolltor usw. an
- Vernetzt: Kamera als Teil eines Überwachungssystems mit Verbindung zu einem Rekorder (NVR) oder PC (ABUS CMS Software)



EXTERNE IR-LEDS

KLARE NACHTBILDER OHNE REFLEXION

Für sehr klare, stichhaltige Bilder bei Dunkelheit sorgen IR-LEDs (Reichweite bis zu 30 m), die außerhalb des Objektivglases liegen. Bei Mini- und Kugeldomes werden so störende Reflexionen im Glas, sogenannte „Kuppel-effekte“, wirkungsvoll vermieden.

VIDEO CONTENT ANALYSE (VCA)

PROGRAMMIERBARE SZENARIEN

Moderne VCA-Funktionen erlauben das Einrichten von Abläufen, bei denen die Kamera z. B. aufzeichnet oder alarmiert, wenn ein Objekt länger in einem definierten Bereich verweilt (z. B. Ausfahrt zugesperrt, Notausgang blockiert). Dank Objekterkennung sind diese Szenarien präzise einstellbar und werden von der Kamera äußerst zuverlässig erfasst. Das Ergebnis: Nur tatsächliche Vorfälle lösen eine Reaktion (z. B. Alarmsignal) aus.

ALLES SICHER

Die Videodaten auf der lokalen microSD-Karte verschlüsseln: Diese Einstellung gewährt hohen Schutz vor Datendiebstahl, Datenspionage oder Manipulation und erfüllt die Standards eines starken Datenschutzes (vgl. DSGVO).

1 KAMERA – 5 STREAMS

Im alternativen Modus „Überwachung“ gibt die Kamera die Videobilder in 5 separaten Datenströmen (Streams) parallel aus. Einstellbar sind Auflösung, Format, Bildrate usw. für das jeweilige Endgerät, wie z. B. Rekorder/NVR, Software, PC oder Handy. So erfolgt die Aufzeichnung auf dem NVR z. B. in 4K, der App-Stream z. B. in 720p (je nach WLAN-Signal).

FARB-BILDER BEI NACHT



VOLLFARB-TAG/NACHT-TECHNOLOGIE

Alle Gecko-Modelle liefern im Nachteinsatz satte, detailreiche Farbbilder. Auch bei nahezu absoluter Dunkelheit (Innenraum, ohne Außenbeleuchtung/Mondlicht) – dank Spezial-Objektiv. Dezentle Weißlicht-LEDs (bis 50 m) schalten sich bei Bedarf automatisch zu. Noch mehr „Farbe“ im Spiel: mit den neuen Gecko-Kameras in edlem Schwarz!



IHRE VORTEILE

- **Effektivere Überwachung:** Ausgabe natürlicher Farbbilder, so wie es das menschliche Auge gewohnt ist, der Benutzer interpretiert das Bild leichter, ermüdet weniger und erkennt Vorfälle besser als im S/W-Bild
- **Bessere Aufklärung:** Entscheidende Merkmale zur Identifizierung von Tätern oder Fahrzeugen werden leichter erkannt, z. B. Haar-/Kleiderfarbe, Logos auf der Jacke oder die Lackfarbe eines Fahrzeugs
- **Lückenlose Sicherheit:** gut verwertbare Bilder selbst in sehr dunklen Umgebungen, in denen klassische IR-Nachtsicht eventuell an ihre Grenzen stößt

WARUM GECKO?

Die einzige Wirbeltierart, die auch nachts Farben sieht, ist der Helmkopfgecko. Seine äußerst lichtempfindlichen Augen sehen etwa 350 Mal feiner als das menschliche Auge. Und die Gecko-Modelle ebenso: Sie benötigen gerade mal 0,0005 Lux, um noch Farben zu unterscheiden. Zum Vergleich: In einer Neumondnacht herrschen Lichtverhältnisse von ca. 0,1 Lux.



Nachtaufnahme mit handelsüblicher Infrarot-Kamera



Nachtaufnahme mit Gecko-Technologie

THERMALKAMERAS

PRÄZISE ALARMIERUNG UNTER ALLEN UMSTÄNDEN

Thermal- oder Wärmebildkameras ergänzen optische Kameras im Perimeterschutz, also der Überwachung großer Areale zum Schutz vor unbefugtem Zutritt. Thermal-Sicherheitskameras von ABUS sind mit modernsten Technologien speziell für den Außeneinsatz ausgestattet. Dank Dual-Sensor (Bi-Spektral-Technologie) verfügen sie über einen Wärmebild-Sensor und einen optischen Bildaufnehmer mit hoher Auflösung, um in jeder Situation das beste Bild zu liefern. Zudem können die Kameras in ausgewiesenen Bereichen und Innenräumen Aufgaben wie Temperaturmessung oder Brandfrüherkennung übernehmen.



Hier können sie unsere Thermal-Modelle in Aktion sehen.

EINSATZSPEKTRUM & VORTEILE

1. Exzellente Nachtsicht:

Die Kamera kann „im Dunklen sehen“. Die Person oder das Fahrzeug ist klar zu erkennen.

2. Präzision für sensible Bereiche:

Mit dem Wärmebild als Quelle sind sehr genaue Abläufe (z. B. Linienüberquerung) programmierbar. Ohne Fehlalarmlösungen durch widrige Lichtverhältnisse, sich bewegende Bäume, Blätter usw.

3. Unbestechliche Wächterin:

Sie „übersieht“ Störeinflüsse, um stets klare Bilder zu liefern. So wird ein Eindringling auch dann erfasst, wenn er sich im Wald, Nebel usw. versteckt.

4. Weitsichtiger Perimeterschutz:

Gefahren im Vorfeld identifizieren, Objekte schon weit außerhalb des Geländes erkennen (bis 200 m).

5. Temperaturmessung/Brandfrüherkennung:

Die Kamera erkennt jede Temperaturänderung, wie im Gefahrgutlager, Fertigungsprozess oder Parkhaus (z. B. E-Ladestation).



Nachtaufnahme ohne Thermal-Technologie



Nachtaufnahme mit Thermal-Technologie

ALARM- UND AUDIOFUNKTIONEN

AKUSTISCHE ALARM-AUSGABE (PLAYBACK)

Zur Ansprache von Personen oder dem Auslösen eines Signal- bzw. Warntons spielen Kameras mit Playback-Funktion (Tubes und Domes der Basic-Line) Audiodateien (z. B. Sprachnachricht, Sirenenton) ab. Dazu wird lediglich eine Sound-Datei bzw. aufgesprochene Nachricht über die Bedienoberfläche hochgeladen. Das Abspielen erfolgt bei Bewegungs- bzw. Objekterkennung, zuverlässig auch im unbemannten Betrieb. Zur Prävention von Vorfällen, Täteransprache/Abschreckung oder Optimierung von Arbeitsabläufen (z. B. im Einzelhandel). Nur Personen oder Fahrzeuge lösen eine Wiedergabe aus. Bestimmte Tube- und Dome-Kameras verfügen dazu über einen Audio-Ausgang zum Anschluss eines externen Lautsprechers.

ALARMKAMERA: DIE ALL-IN-ONE-LÖSUNG

Mit integriertem Mikrofon, Lautsprecher und Blitzleuchte realisieren Sie viele Aufgaben in der professionellen Objektüberwachung:

- **Akustische Alarmausgabe:** Täteransprache, Informationsausgabe und Alarmtöne wie bei den Basic-Modellen.
- **Akustische & visuelle Alarmierung:** Bei Objekterkennung alarmiert die Kamera mittels Alarmton und Blitzlicht – und fungiert damit wie ein Signalgeber.
- **Gegensprechen:** Via 2WAY-Audio-Funktion kann ein Gespräch geführt oder eine aktive Live-Täteransprache angestoßen werden.



ANALOG HD. DIE OPTION FÜR BESTANDSSYSTEME

INVESTITIONSSCHUTZ FÜR IHR SYSTEM

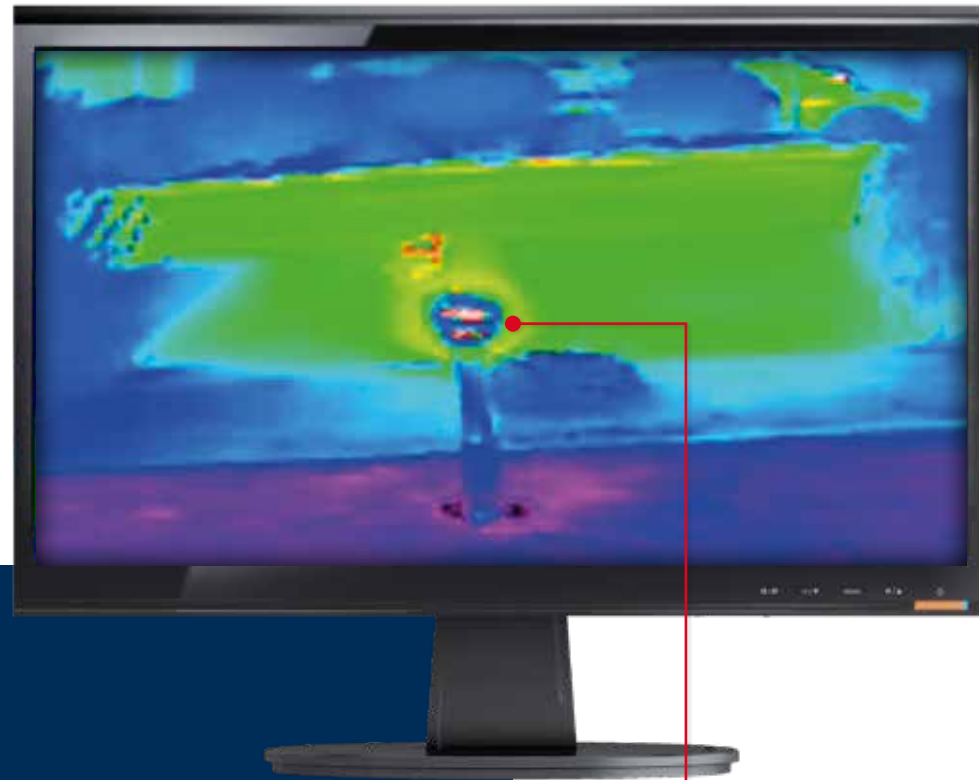
Eine analoge Bestandsanlage preiswert auf neuesten Stand bringen? Mit zeitgemäßer Auflösung und Bildqualität, ohne getätigte Investitionen in das Altsystem (z. B. verlegte Analogkabel) gänzlich abzuschreiben? Das leistet Analog HD von ABUS.

Günstig Ihr Altsystem erneuern!



ABUS

FALLBEISPIELE



BRANDFRÜHERKENNUNG MITTELS WÄRMEBILD

Neben dem Perimeterschutz leisten Thermalkameras auch ihren Dienst als visuelle Thermometer bzw. „sehende Brandmelder“.

Dies kann in Innenräumen mit konstanter Temperatur oder in definierten Außenbereichen mit planbaren Temperaturbereichen erfolgen.

Anwendungen sind z. B. die Überwachung einer Maschine auf Überhitzung, einer Mülldeponie auf glühende Abfälle oder einer Grillstelle, an der ein aufflammendes Glutnest auf nahe liegende Bäume überspringen kann. Die Thermal-kameras erkennen plötzliche Temperaturveränderungen und alarmieren, ehe ein richtiger Brand aufflammt.

Dieses echte Kamerabild zeigt einen Aschenbecher, der unbeobachtet Feuer fängt. Die Kamera nimmt die Hitze des entstehenden Brandes wahr und gibt diese als gelbe Aura im Thermalbild wieder.



KENNZEICHENERKENNUNG

Automatische Zufahrtsregelung

Die ANPR-Kamera öffnet z. B. eine Schranke, um berechnete, am Nummernschild erkannte Fahrzeuge passieren zu lassen – im Stand-alone-Betrieb völlig autonom, ohne PC oder NVR. Für optimale Sicherheit sowie Zeit- und Kostenvorteile in Arbeitsabläufen, z. B. im Parkhaus, auf Baustellen oder in der Logistik.

ALARMKAMERA

Überwachung im Einzelhandel

Hat sich ein Besucher verirrt, kann ihn das Wachpersonal ansprechen. Betritt er einen gesicherten Bereich (z. B. Warenlager, Personaleingang), meldet die Kamera es sofort per Alarmton und Blitzlicht.



Mit Standard-Brennweite (bis 5 mm)



Aufnahme mit Teleobjektiv (> 50 mm)



MOTORZOOM MIT TELEOBJEKTIV

Wichtige Bilddetails weit hergeholt

Typische Überwachungskameras decken ein breites Sichtfeld in der Nähe ab. Eine Tele-Motorzoom-Kamera oder ein vergleichbarer PTZ-Dome liefert das Gegenteil: Mit ihr lassen sich weit entfernte Szenen und Motive nah heranzoomen und gestochen scharf betrachten. Damit wird z. B. bei der Überwachung großer Flächen, von Ein- und Auffahrten oder von abgelegenen Geländegrenzen ein hohes Maß an Sicherheit erzielt.

AUFZEICHNUNG & VIDEOMANAGEMENT

Eine professionelle Videoüberwachung umfasst den optimalen Live-Überblick über alle Kameras samt zuverlässiger Aufzeichnung des Bildmaterials auf einem Rekorder (NVR, DVR), PC oder Server/NAS¹. Unsere Aufzeichnungslösungen bieten dabei leistungsfähige Tools für die präzise Analyse des Bildmaterials. So werden aus den Bildinformationen die richtigen Schlüsse für gezielte Maßnahmen gezogen.

ÜBERWACHUNGSZENTRALE: NVR & ABUS CMS SOFTWARE

Ein Netzwerkvideorekorder (NVR) zeigt bis zu 64 Kameras auf einem Monitor live an. Er speichert die Bilddaten auf einer bzw. mehrerer Festplatten und erlaubt die Schnellsuche nach Ereignissen.

Eine Überwachung mit noch mehr Kameras oder an mehreren Standorten? Dann bietet ein zentraler Leitstellen-PC den besten Überblick: Die ABUS CMS Software zeigt bis zu 1.024 Kameras und 256 Rekorder an. So intuitiv zu bedienen, dass auch wechselndes Personal (z. B. Sicherheitsdienst, Ladendetektiv) damit klarkommt.



Als offizieller Partner von AxxonSoft, einem weltweit führenden Entwickler von VMS² und PSIM-Plattformen³, bieten wir eine umfassende Lösung für Video-Aufnahme und -Analyse. Für eine unbegrenzte Anzahl an Kameras und Servern in einer Software.

Für Systeme jeder Größenordnung: vom typischen Gewerbebetrieb über den Einzelhandel bis zum Bankwesen und dem öffentlichen Sektor.

¹ Network Attached Storage (Netzwerkspeicher)

² Videomanagement Software

³ Physical Security Information Management Software

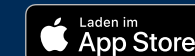
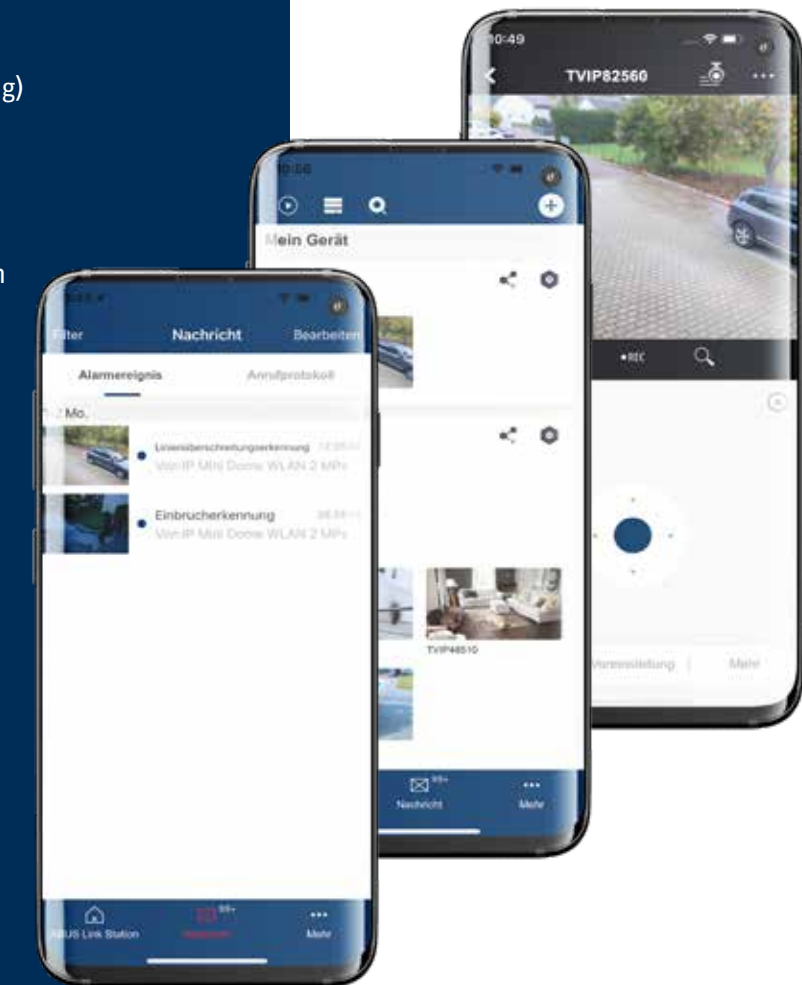


DIE ÜBERWACHUNG IMMER DABEI: ABUS LINK STATION APP

Stets informiert sein, die Übersicht behalten und smarten Bedienkomfort genießen: Was die Kamera sieht, sieht der Benutzer in der App – und erhält Push-Nachrichten bei Bewegungs- bzw. Objekterkennung.

Ein schlankes System ist damit vollständig. Bei einem großen System mit NVR oder PC-Software ist die App die optimale Ergänzung für den mobilen Einsatz.

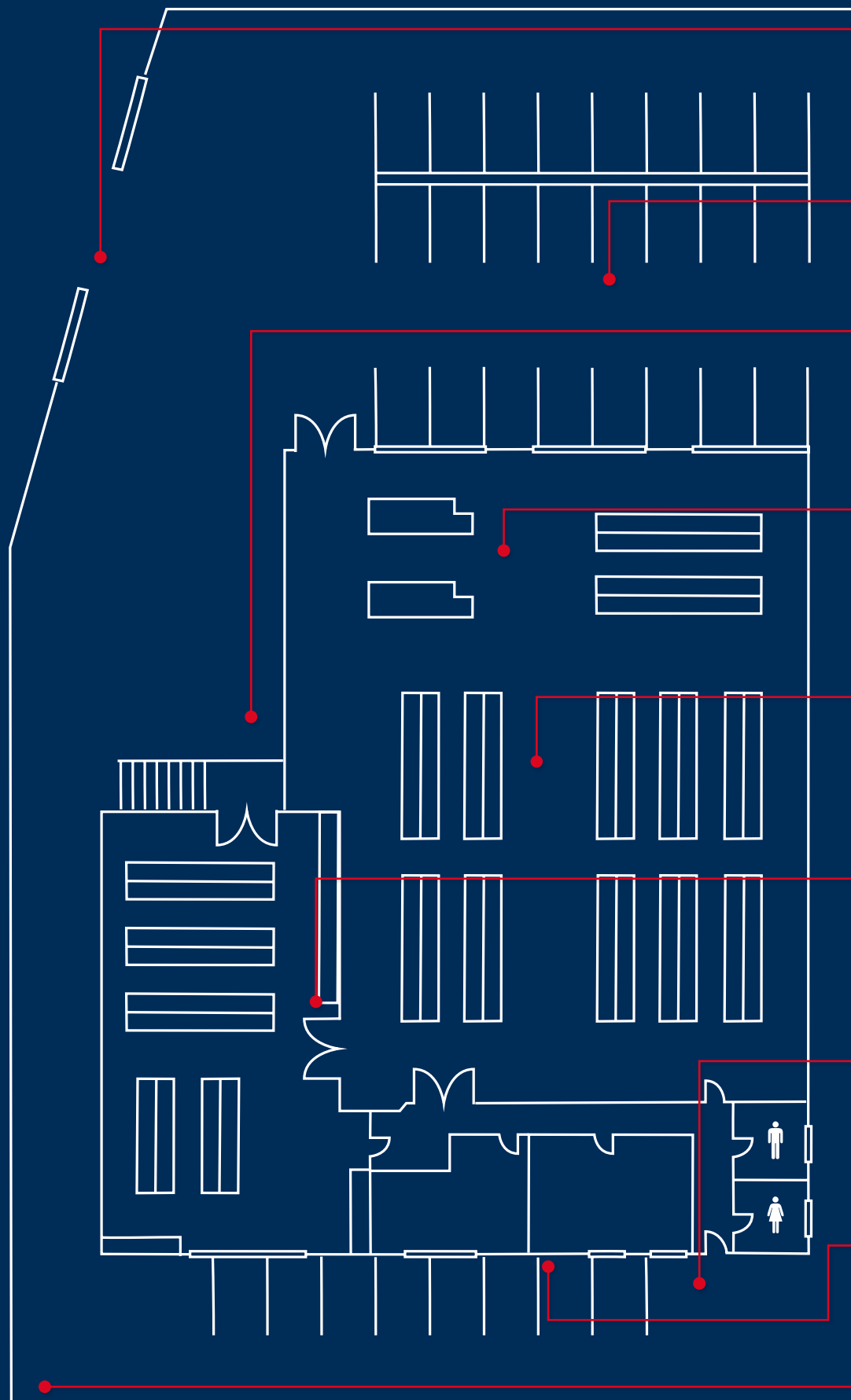
- Intuitive Benutzeroberfläche mit Drag & Drop-Bedienung
- Zugriff auf bis zu 16 Kameras (Live, Aufzeichnung) über mobile Endgeräte (Smartphone, Tablet)
- Stufenloses digitales Zoomen in Live-Bild und Wiedergabe
- Steuern und Einrichten von PTZ-Kameras (Schwenk-Neige-Zoom-Kamera) per Touchscreen
- Gesicherte Verbindung mit verschlüsseltem Datentransfer



ABUS Link Station Lite:
kostenfreie Version mit vollem
Funktionsumfang (max. 60 Min.
Stream-Abruf/Monat)

ABUS Link Station Pro:
ohne Limit beim Stream-Abruf





Beispielhafte Darstellung: Überwachung eines mittleren Einzelhandelsgeschäfts
(ca. 500 bis 750 qm) mit 7 ABUS IP-Kameras und NVR



EINFAHRT

z. B. Tube Kennzeichen/ANPR 4 MPx
Mit Kennzeichenerkennung (bis 70 km/h), auch zum Öffnen von Schranke/Tor (z. B. für Zulieferfahrzeuge vor Ladenöffnung)



PARKPLATZ

z. B. IP PTZ 4 MPx
Der PTZ-Wächter mit 360°-Schwenkbereich, 25-fach optischem Zoom und 50 m IR-Reichweite



ANLIEFERUNG

z. B. IP Kugeldome 4 MPx WL
Natürliche Farbbilder bei absoluter Dunkelheit dank Spezial-Objektiv, sensiblen Bildsensor und externen WL-LEDs



KASSENBEREICH

z. B. IP Dome 4 MPx
Fokus auf wichtige Vorfälle durch Objekterkennung. Dezentrer Einbau des IK10-Gehäuses in der Decke



VERKAUFSRAUM

z. B. IP Fisheye 12 MPx
Bietet ein ununterbrochenes Sichtfeld von 360°. An der Decke montiert überwacht die Kamera den ganzen Raum



LAGER

z. B. Thermal Dome
Zur Brandfrüherkennung bei Gefahrstoffen, die einen definierten Temperaturbereich nicht überschreiten sollen



MITARBEITEREINGANG

z. B. IP Tube 4 MPx
Hohe Auflösung, klarer Fokus auf wichtige Vorfälle (Objekterkennung) und Vandalismusgeschütztes Gehäuse



BÜRO

z. B. 16-Kanal Netzwerkvideorekorder
Bis zu 16 Kameras streamen, bedienen und aufzeichnen



VORFELDÜBERWACHUNG

z. B. Tele-Motorzoom
Perfekter Wächter zum Heranzoomen von Objekten in bis zu 2 km Entfernung

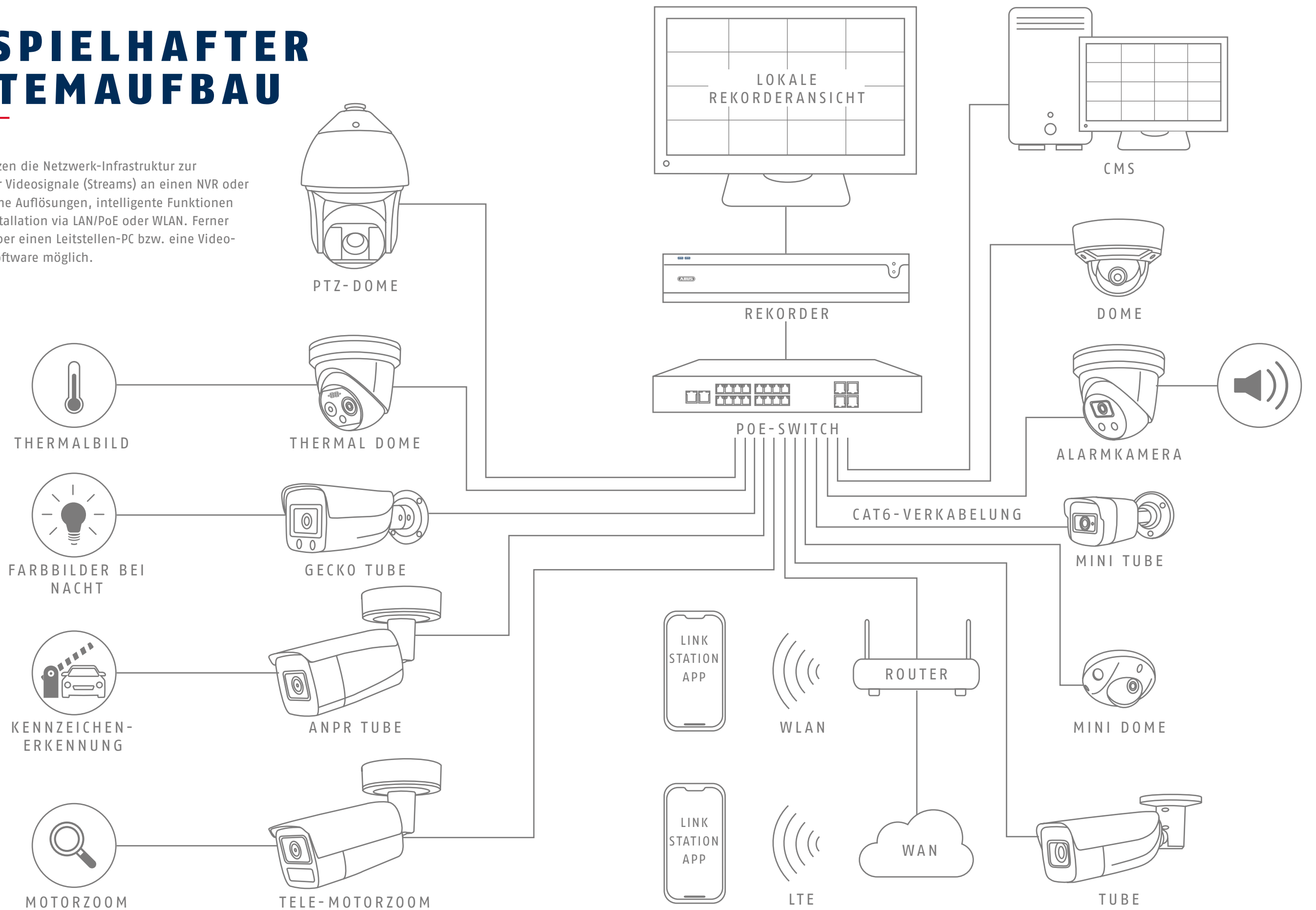
MUSTER-PROJEKTIERUNG

Die richtige Kamera für jeden Einsatzbereich. Exemplarisch dargestellt an einem Objekt mit mehreren Gebäudeteilen (Verkauf, Büro, Lager) sowie Parkplatz mit Zufahrt.

Von der Grundabsicherung im Innenbereich bis hin zur Überwachung wichtiger Zugänge im Außen- und Eingangsbereich oder Spezialanwendungen wie Kennzeichenerkennung an der Einfahrt.

BEISPIELHAFTER SYSTEMAUFBAU

IP-Kameras nutzen die Netzwerk-Infrastruktur zur Übertragung der Videosignale (Streams) an einen NVR oder die App. Für hohe Auflösungen, intelligente Funktionen und flexible Installation via LAN/PoE oder WLAN. Ferner ist der Zugriff über einen Leitstellen-PC bzw. eine Video-management Software möglich.



REFERENZEN

KIESWERK, ELLERDONK (WESEL AM RHEIN)

Das Holemans Kieswerk Ellerdonk ist eine hochtechnisierte Industrieanlage. Kiese und Sande aus den umliegenden Gewinnungsstätten werden für die Baustoffindustrie aufbereitet. Der Kies ist vor allem zur Herstellung von Beton bestimmt und in Zeiten des Baubooms ein knapper Rohstoff. Die Aufbereitungsanlage bewältigt bis zu 600 Tonnen Rohkies/Std., die gesamte Anlage erstreckt sich von der Gewinnungsstätte bis zur Verladestation über gut 10 km, die das Material über Transportbänder zurücklegt. So gilt es, Störmomente im Transport- und Produktionsprozess schnell zu erfassen, um für eine konstant hohe Qualität des Endprodukts zu sorgen. Im Kieswerk Ellerdonk verlässt man sich dabei auf intelligent platzierte ABUS IP-Kameras. Als sehr effektiv haben sich PTZ-Domes mit 360°-Rundum-Blick erwiesen, die eine flexible Überwachung ermöglichen und detaillierte Bildergebnisse auch auf weite Distanzen liefern.



THE RITZ-CARLTON, BERLIN

Das Luxushotel in zentraler Lage bietet seinen Gästen einen gehobenen Sicherheitsstandard, zu dem eine Videoüberwachungsanlage von ABUS entscheidend beiträgt.



REITANLAGE, AUBENHAUSEN

30 IP-Kameras überwachen die gesamte Reitanlage und geben App-Einblick in den Stall und jede Pferdebox. So behalten die Betreuer die Gesundheit der Weltklasse-Dressurpferde stets im Blick.



EURONICS XXL, HASSFURT

30 IP-Kameras sichern den Elektrofachmarkt im Innen- und Außenraum bei Tag und Nacht. Zudem optimieren die Kameras den Workflow an der Service-Theke und Anlieferung.

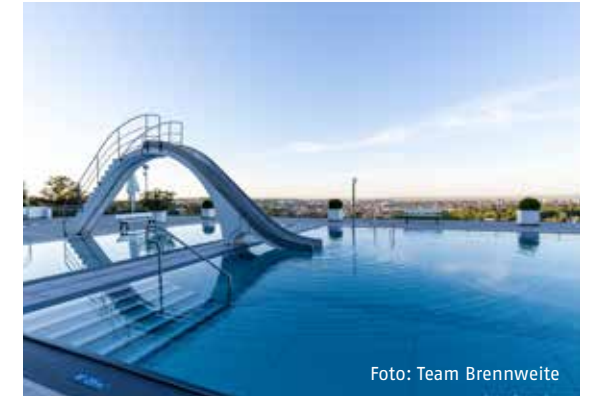


Foto: Team Brennweite

OPELBAD, WIESBADEN

Schon kurz nach der Eröffnung erhielt das Opelbad nächtlichen Besuch. Zum Schutz vor Vandalismus & unberechtigtem Betreten setzt das Freibad auf Überwachungskameras von ABUS.



ARAL TANKSTELLE, AALEN

22 ABUS IP-Kameras überwachen den Shop, die Zapfsäulen und alle anderen Bereiche. Sie liefern 24/7 bei jedem Wetter kontrastreiche Bilder zur gezielten Aufklärung von Vorfällen.



EDEKA, PULLACH

Supermärkte sind immer wieder mit Diebstählen, Einbrüchen und Überfällen konfrontiert. Eine Videoüberwachung von ABUS bietet hierfür den passenden Schutz.

VERNETZTE SICHERHEIT AUS EINER HAND

PLANUNGS-SUPPORT VOM REISSBRETT AN

Neubau oder Erweiterung geplant? Schon in der Planungsphase profitiert Ihr Elektropartner von unserem Beratungsservice mit professionellen Gebäudeplanungstools. So ist eine optimale Sicherheitslösung für Ihr Gebäude gewährleistet.

ALLE SYSTEME IN EINEM PROJEKT

Alles, was zählt: Sicherheit und Komfort – ohne zwischen Technologien wie Videoüberwachung, Einbruchmeldeanlagen oder E-Schließsystemen wählen zu müssen! Sie erhalten eine vernetzte Sicherheitslösung, bei der sich die einzelnen Teile optimal ergänzen. So dienen die Kameras z. B. zur Verifikation von Zutritten oder Funk-Türzylinder zum Entschärfen der Einbruchmeldeanlage. Optional: die Einbindung mechanischer Schließanlagen.

OBJEKT- UND GEBÄUDESICHERHEIT

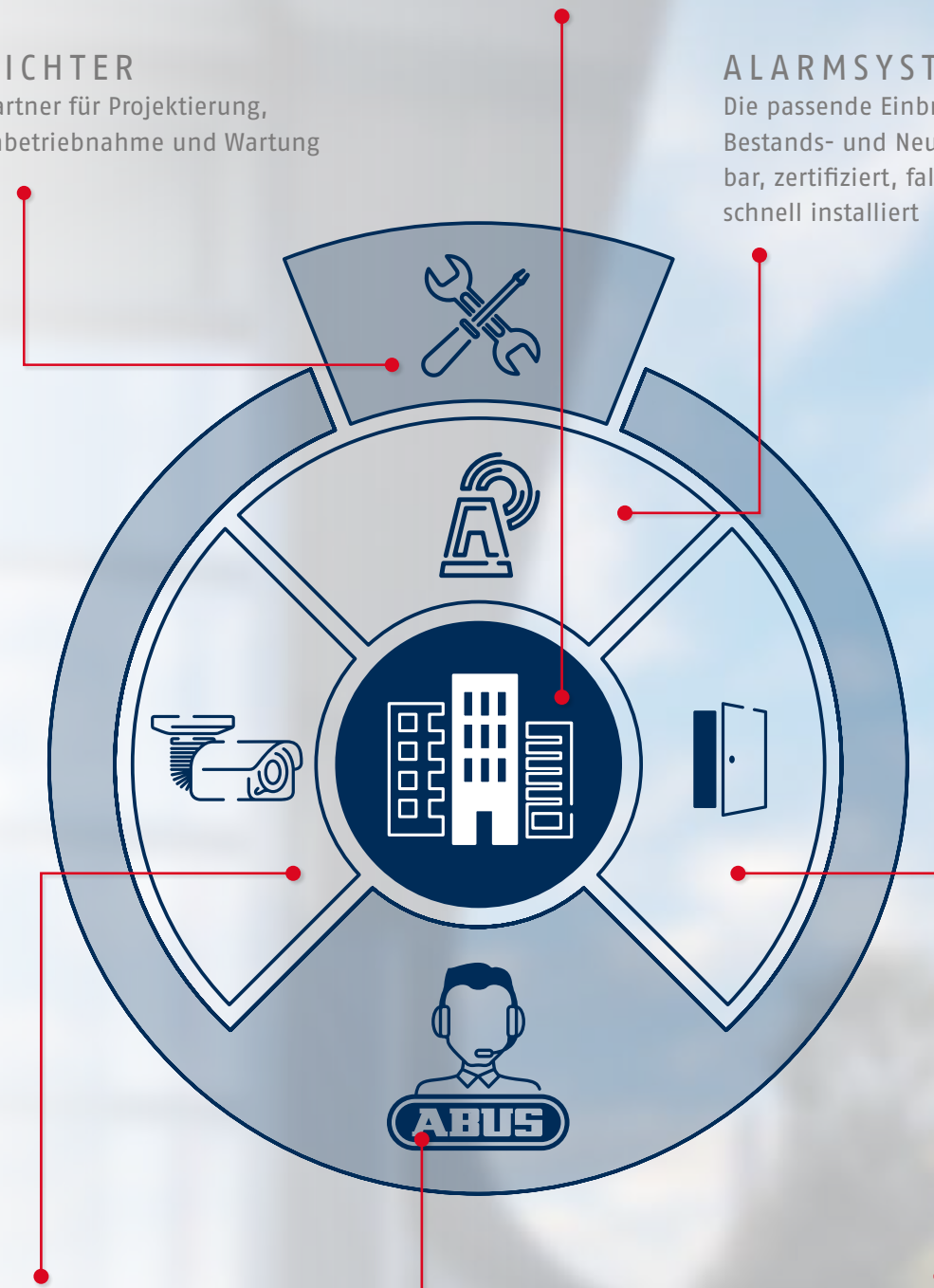
Gewerkeübergreifender Rundum-Schutz gemäß den Anforderungen Ihres Gebäudes

FACHERRICHTER

Ihr Ansprechpartner für Projektierung, Installation, Inbetriebnahme und Wartung

ALARMSYSTEME

Die passende Einbruchmeldeanlage für Bestands- und Neubauten: gut bedienbar, zertifiziert, falschalarmstark und schnell installiert



VIDEOÜBERWACHUNG

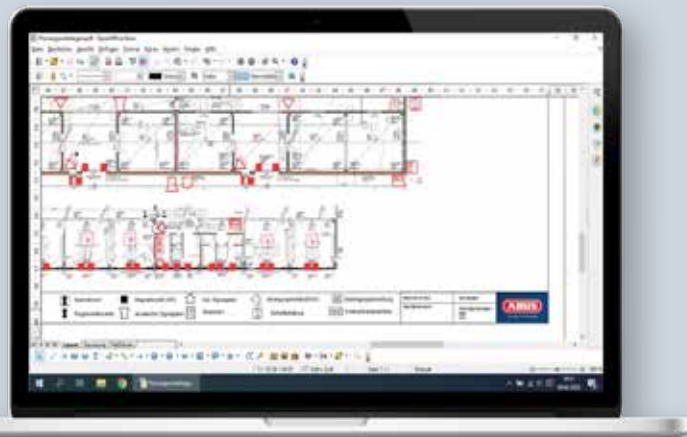
Mit den intelligenten Kamera- und Aufzeichnungssystemen aus dieser Broschüre, integrier- und erweiterbar mit unserem Türsprechsystem ModuVis

ZUTRITTSKONTROLLE

Elektronische Schließsysteme mit digitalem Rechtemanagement und Top-Übersicht sowie Integration von mechanischen Schließanlagen

PLANUNGSSERVICE

Neubau oder Erweiterung eines Gebäudes? Unsere Planungsabteilung arbeitet eng mit Ihrem Installateur zusammen



ABUS | Security Center GmbH & Co. KG
abus.com

Linker Kreuthweg 5
86444 Affing

Germany
Tel: +49 8207 959 90-0
Fax: +49 8207 959 90-100
sales@abus-sc.com

ABUS | Austria GmbH
abus.at

IZ NÖ-Süd, Straße 7
Objekt 58 D, Top 4, 1. OG
2355 Wiener Neudorf
Austria
Tel: +43 2236 660 630
Fax: +43 2236 660 630 60
info@abus.at

MBRC30000P



4 043158 223606